

# *FRA AFFALD* **TIL RESSOURCER**

OPLÆG TIL ET NYT AFFALDSSYSTEM

RESTAFFALD

EMBALLAGE

MADAFFALD

BEDRE SORTERING

MINDRE CO<sub>2</sub>

REN ENERGI



## BÆREDYGTIG OMLÆGNING

Affald er en del af løsningen i omstillingen til et bæredygtigt samfund. Kommunerne i Syd- og Vestsjælland tager ansvar og planlægger et nyt affaldssystem, som betyder:

- Mere genanvendelse af vores affald
- Mindre forbrug af naturens ressourcer
- Mindre udslip af CO<sub>2</sub>

Med en samlet løsning for 6 kommuner kan vi gøre det på en økonomisk effektiv måde - som er lettere for borgerne. Vi henter sorteret affald ved alle husstande.

### Der er to store nyskabelser i planen:

1. Alle 6 kommuner indsamler madaffald, som bliver til nye ressourcer i form af biogas og næringsstoffer.
2. Central sortering af alt, hvad der kan genanvendes.

EUs mål er et ressource-effektivt EU 2020, hvor kun det affald, der ikke kan genanvendes, skal brændes.

Den danske regering vil have kommunerne til at genanvende 50 % af husholdningsaffaldet i 2022.

Alt det opnår kommunerne og AffaldPlus i fællesskab ved realiseringen af affaldsplanen.



# AFFALD SOM RESSOURCE

*Dette er en præsentation af hovedpunkterne i affaldsplanerne for Faxe, Næstved, Ringsted, Slagelse, Sorø og Vordingborg Kommuner. Inden udgangen af år 2018 vil kommunerne omlægge affaldssystemet efter disse 5 målsætninger:*

## **1** BEDRE UDDNYTTELSE AF RESSOURCERNE I AFFALDET

Over 50 % af husholdningsaffaldet skal til genanvendelse, og behandlingsanlæggene bruger den nyeste teknologi, så vi udnytter ressourcerne i affaldet. Hjælp til virksomheder med at gøre affald til biprodukter og sortere bedst muligt.

## **2** MINDRE BELASTNING AF KLIMAET

Mere genanvendelse betyder mindre CO<sub>2</sub>-udslip. Mere miljøvenlige skraldebiler og mindst mulig kørsel. Affaldsplanen spiller sammen med kommunens klimaplan.

## **3** MINDRE AFFALD

Kampagner for private og virksomheder om at forbruge mindre emballage, genbruge mere direkte og dele produkterne med andre.

## **4** MINDRE BELASTNING AF MILJØET

Genanvendelse betyder også mindre miljøbelastning ved produktion.

## **5** BEDRE HÅNDTERING

Løbende forbedringer af kommunernes ordninger, så mest muligt bliver sorteret. Fokus på affald ved miljøgodkendelse af virksomheder.



# AFFALDSPYRAMIDEN

Kommunerne arbejder efter denne nye affaldspyramide efter devisen: Mest fra bunden, mindst fra toppen.

Vi flytter store mængder affald fra forbrænding til genanvendelse ved at:

- indsamle genanvendelige materialer ved husstanden
- sortere på centralt anlæg
- udnytte madaffald til biogas og næringsstoffer

**DEPONI**

**FORBRÆNDING**

**GENANVENDELSE**

**GENBRUG**

**FOREBYGGELSE**



### Metal i skraldespandene

Borgerne i AffaldPlus-kommunerne smider 2.600 ton dåser og andet metal i skraldespanden - svarende til vægten af 2.300 personbiler. Det nye system redder 1.500 ton til genanvendelse.



**FARLIGT AFFALD**



# DET NYE AFFALDSSYSTEM

Fra 2018 planlægger kommunerne og Af-faldPlus et nyt fælles affaldssystem, som i højere grad skal udnytte ressourcerne i affaldet.

Systemet bygger på:

- en enkel sortering hos hver husstand
- maskinel sortering på et centralt anlæg
- genanvendelse, biogas og forbrænding

Den enkelte husstand sorterer i disse typer affald:

- Madaffald - det våde
- Papir- og emballageaffald
- Restaffald

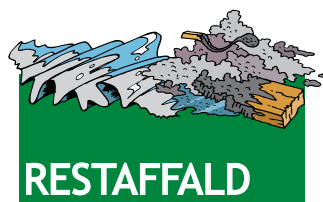
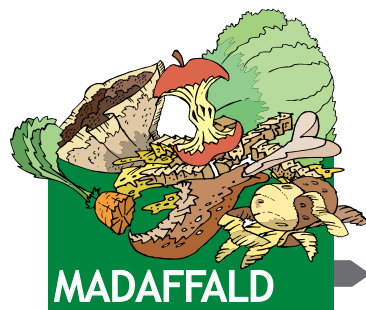
Madaffald køres til et forbehandlingsanlæg, der fremstiller biopulp\*, som udnyttes på biogasanlæg.

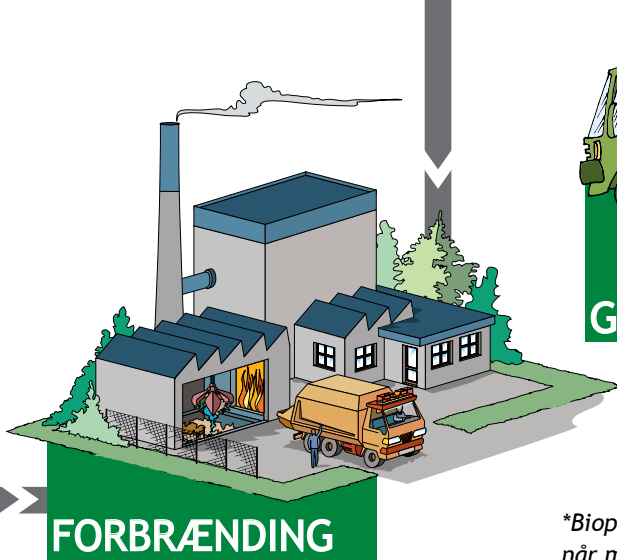
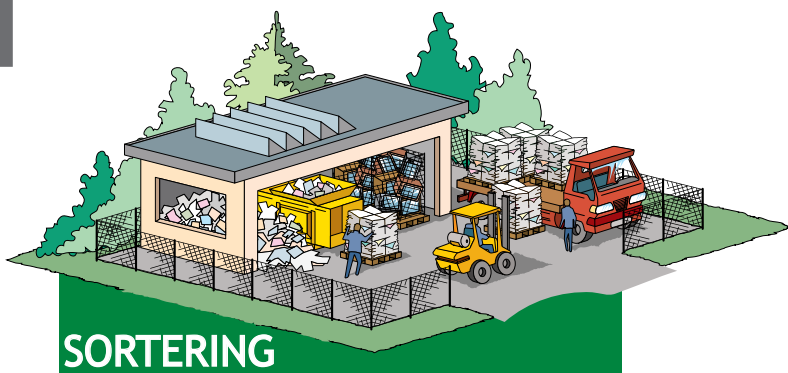
Papir- og emballageaffald køres til et centralt sorteringsanlæg. Her sikrer den nyeste teknologi, at mest muligt bliver sorteret fra til genanvendelse.

Restaffald køres til forbrænding, hvor det bliver til strøm og varme.

## Minus til plus

Hver husstand smider 400 kg genanvendelige materialer ud om året. De har en salgsværdi på 100 kr., mens det koster 200 kr. at brænde dem.





\*Biopulp er den grød, som opstår, når madaffald blendes.



# GENANVENDELSE ER DET LETTESTE

*Fra 2018 samler vi husstandens daglige affald ind ved husstanden. Borgerne skal sortere i tre typer affald - så sikrer Affald-Plus, at mest muligt bliver genanvendt.*

## EMBALLAGE OG PAPIR

Dåser, plast, papir, pap og anden emballage skal i en beholder, hvis indhold køres til central sortering og genanvendes.

## MADAFFALD OG RESTAFFALD

Alt madaffald fra husstanden skal lægges i en beholder. Det er let, når beholderen står lige uden for døren og bliver tømt med faste mellemrum. Madaffaldet bliver til biogas.

Den sidste rest fra husstanden kommer i en beholder til restaffald, og indholdet køres til forbrænding eller på sigt til sortering.

*Hovedreglen hjemme hos hver enkelt er at aflevere affald til genanvendelse. Det er let at forstå og at gøre.*

*Det konkrete system til indsamling fastlægges senere.*

### 40 kg plast fra dig

Hver husstand smider 40 kg plast ud til forbrænding om året. 20 kg af det bliver genanvendt i det nye system.







# MAD BLIVER TIL NY *ENERGI OG NÆRING*

*Madaffald indeholder både næring og energi, som kan udnyttes bedre end i et traditionelt forbrændingsanlæg.*

*Ved at samle madaffald ind ved husstanden sikrer vi store mængder og en høj kvalitet i sorteringen.*



*Madaffald fra alle husstande køres til et forbehandlingsanlæg, der blander affaldet til pulp, så det kan bruges i biogasanlæg.*



*Biogasanlægget omdanner pulpen til biogas, der kan bruges til fremstilling af el og varme eller autogas. Restproduktet er gødning til landbruget.*



#### **Værdifuld mad**

Hver husstand smider 200 kg madaffald ud om året. Det indeholder 200 gram fosfor og 120 kWh energi - nok til at gøde en 75 m<sup>2</sup> stor køkkenhave og holde dit køleskab kørende i et år.

# CENTRAL SORTERING



**280 kg CO<sub>2</sub> pr. snude**

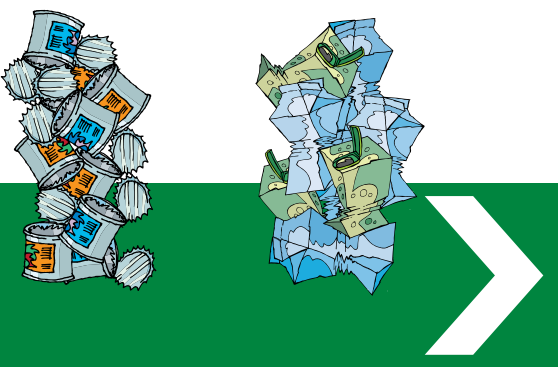
Det nye affaldssystem reducerer CO<sub>2</sub>-udslippet med 280 kg pr. borger om året. Det er en forbedring på 75 kg om året.

Hjertet i det nye genanvendelsessystem er et centralt sorteringsanlæg. Det modtager emballage.

Anlægget sorterer automatisk affaldet. Jo bedre affaldet er opdelt hjemmefra, jo bedre resultat kan vi få.

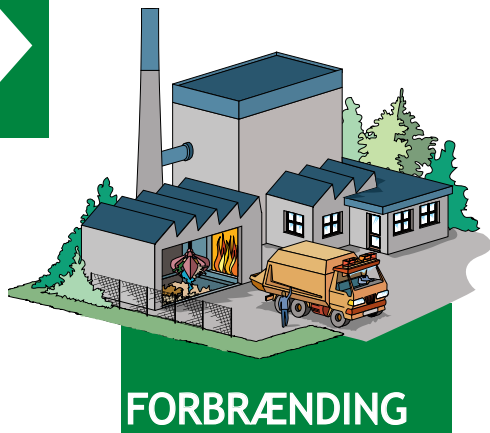
Alle genanvendelige materialer bliver afsat til genanvendelse og indgår i produktion af nye materialer.

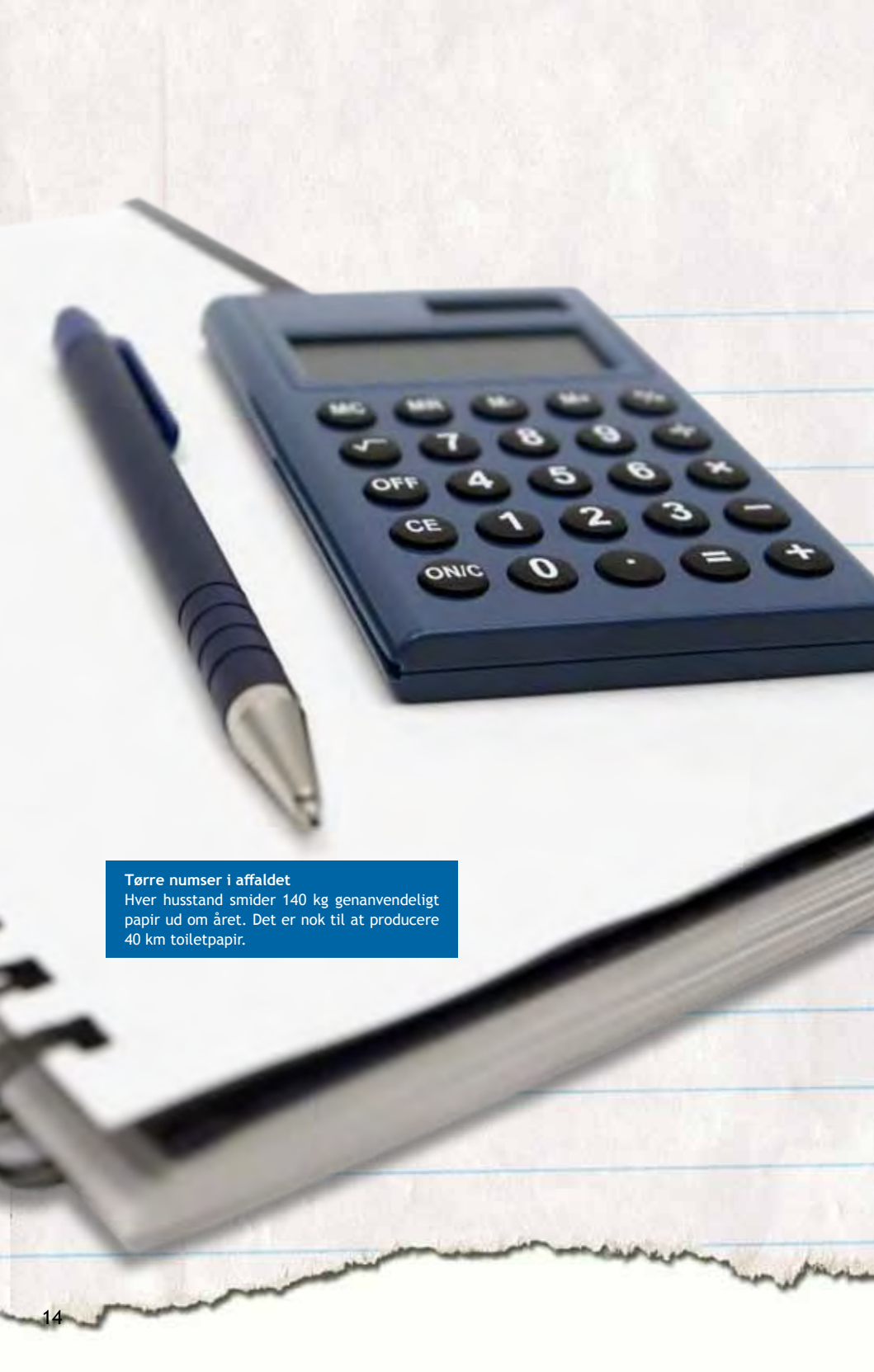




Er der små mængder restaffald i emballagen, bliver også det sorteret fra.

Restaffaldet køres til forbrænding, hvor det bliver til strøm og varme.





#### Tørre numser i affaldet

Hver husstand smider 140 kg genanvendeligt papir ud om året. Det er nok til at producere 40 km toiletpapir.

*Det nye affaldssystem bliver et plus for miljøet og bliver ikke væsentligt dyrere.*

## **+** **ENERGI**

- ny produktion af biogas
- mindre forbrug af energi til at fremstille nye varer
- mindre transport
- mindre forbrænding

## **÷** **CO<sub>2</sub>**

- mindre forbrænding af plast
- mindre udvinding af råstoffer
- biogas erstatter andre brændselsformer

## **=** **KRONER**

- udgifter til indsamling og sortering
- udgifter til nye anlæg
- færre udgifter til affaldsforbrænding
- større indtægter ved salg af materialer





# DIALOG

Kommunerne gennemfører fælles kampagner for at øge bevidstheden om ressourcerne i affaldet.

Det gælder i særlig grad forebyggelse af affald - idéen om at undgå at skabe affald.

Det kan man fx gøre ved at:

- sige nej tak til overflødig emballage og reklamer
- købe i genbrugsbutikker
- reparere i stedet for at købe nyt
- vælge produkter, der kan blive til nye produkter bagefter
- vælge produkter med lang levetid

Vi er allerede i gang på facebook siden Skralderiet.

Frem mod år 2018 vil kommunerne mere intensivt inddrage borgere og organisationer i arbejdet med det nye affaldssystem. Målet er at udvikle en løsning, som borgerne synes om, og at skabe ambassadører for den nye måde at tænke affald på.

Der vil undervejs i processen blive gennemført forskellige forsøg med sortering og indsamling.

# PROCES\*

## APRIL-MAJ 2014

Politisk behandling af udkast i kommunerne

## MAJ-AUGUST 2014

Affaldsplanen i høring  
Følg med på [affaldplus.dk/affaldsplaner](http://affaldplus.dk/affaldsplaner)  
eller din egen kommunes hjemmeside

## AUGUST-SEPTEMBER 2014

Endelig politisk behandling i kommunerne

## OKTOBER 2014

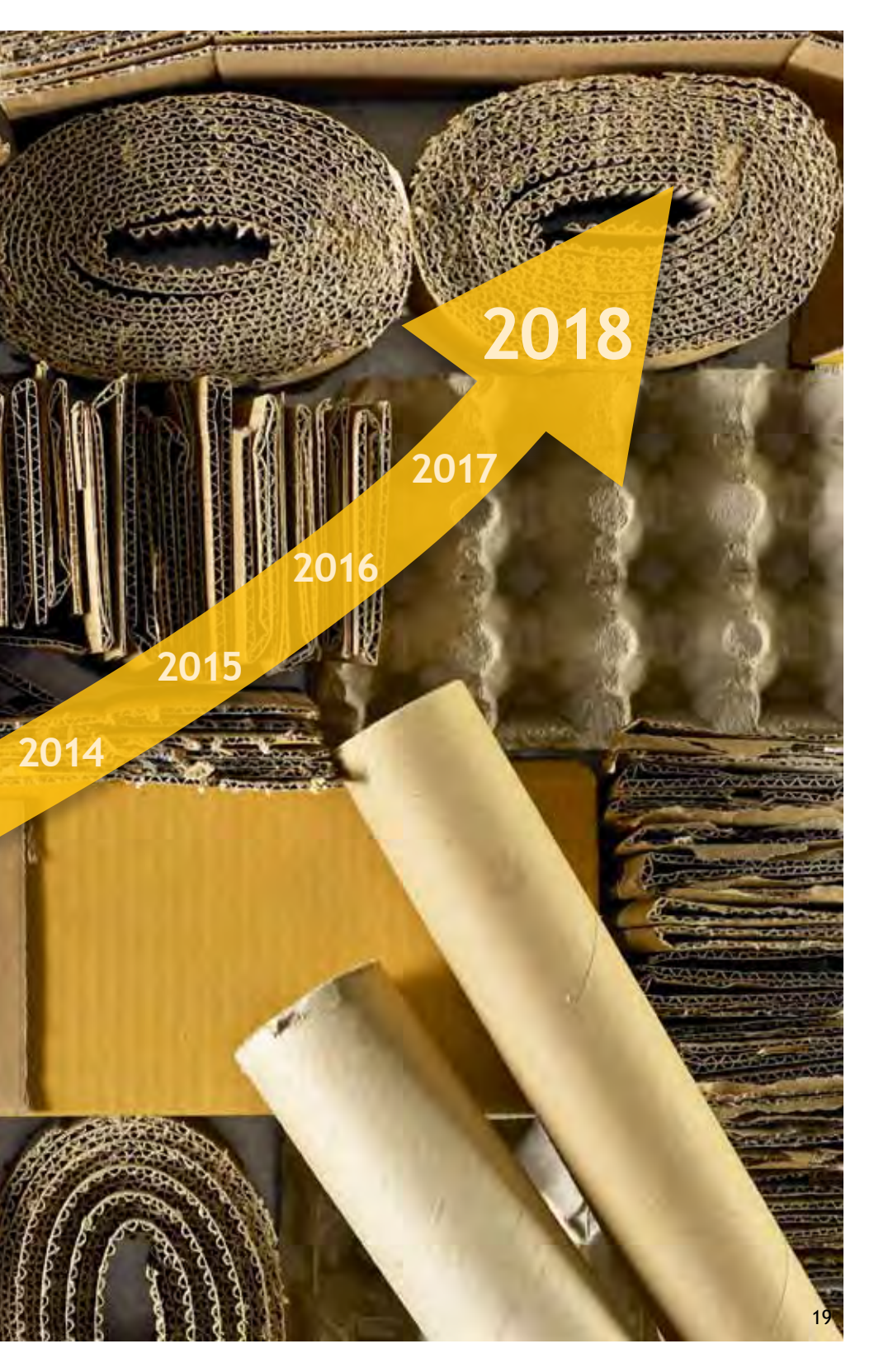
Den endelige affaldsplan ligger klar  
på kommunens hjemmeside

*\* Faxe Kommune har gennemført processen  
og vedtaget kommunens plan.*

2013







2018

2017

2016

2015

2014

# 2014-2018

*I perioden frem til år 2018 kører kommunerne videre med de nuværende affaldssystemer med små løbende forbedringer.*

Eventuelle ændringer af systemerne koordineres mellem kommunerne i AffaldPlus. Derved sikrer vi en meningsfuld overgang til det nye affaldssystem.



Læs mere på  
[affaldplus.dk/affaldsplaner](http://affaldplus.dk/affaldsplaner)

